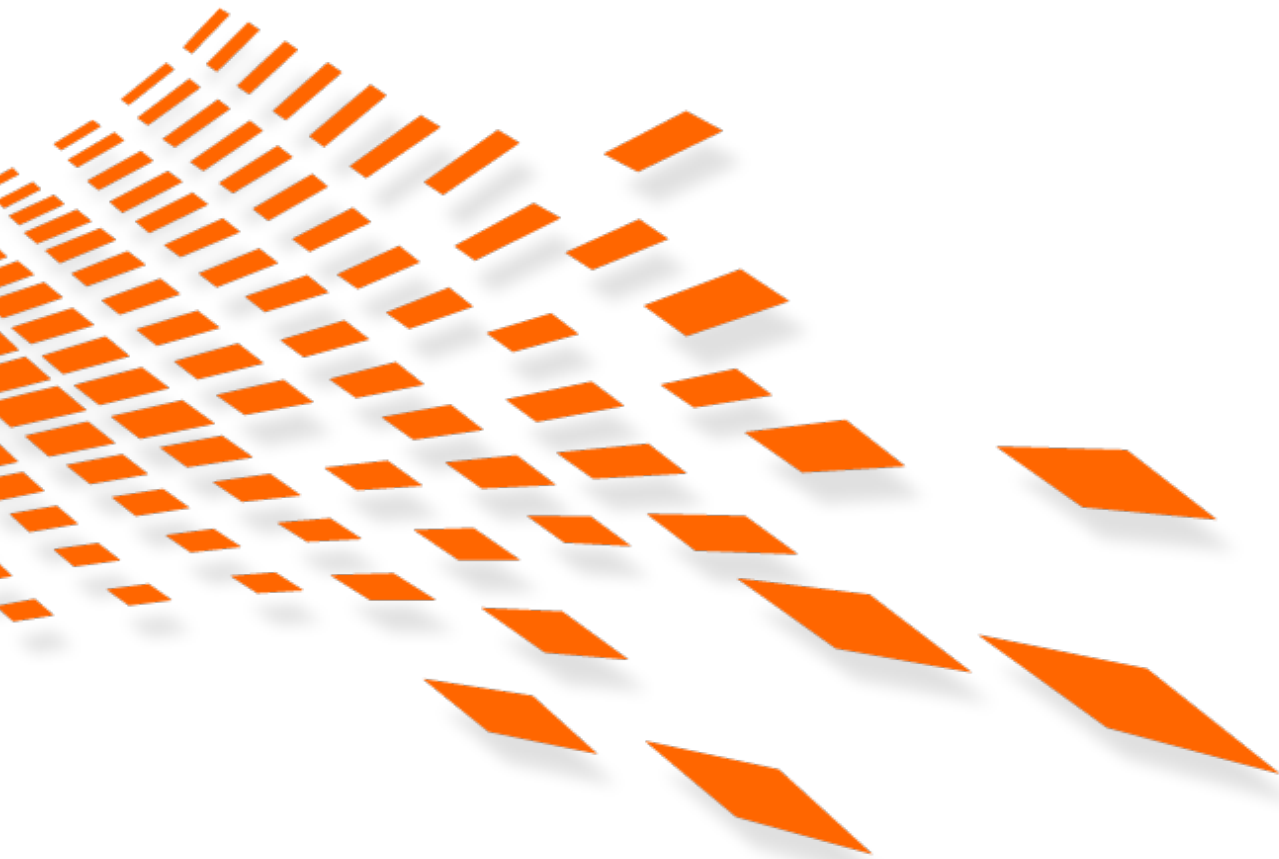


Intelligente Messsysteme

- Zeitstrahl & Umsetzung -



Jürgen Meiner
Messstellenbetrieb

16. März 2016

bnNETZE GmbH

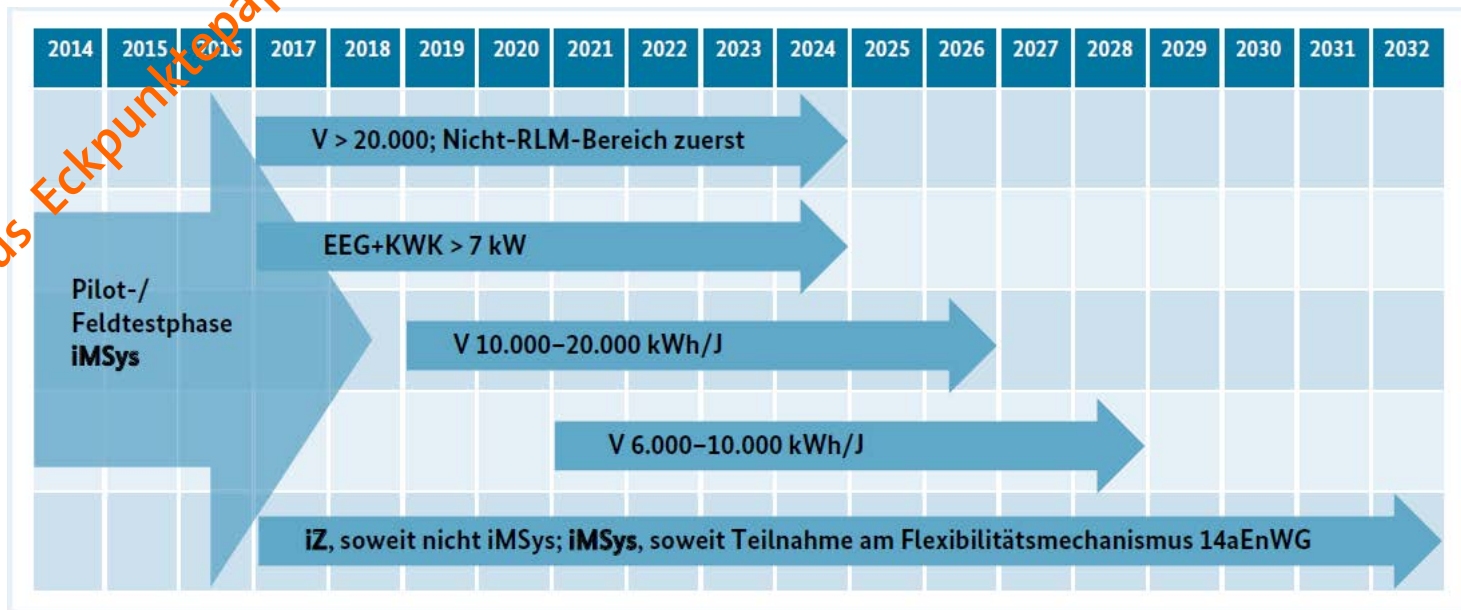
2009 bis 2014: mehrere EnWG Novellierungen und
warten auf das Verordnungspaket zur Ausgestaltung des Smart Metering

2/2015:



Eckpunktepapier „Verordnungspaket intelligente Netze“

- energiewendetaugliches Smart Metering
- Ankündigung:
 - Messsystem-Verordnung
 - Datenkommunikations-Verordnung
 - Rollout-Verordnung (iZ & iMSys)



2/2015 – 9/2015: warten auf das Verordnungspaket Smart Metering



Entwurf eines Gesetzes zur Digitalisierung der Energiewende

→ kein Verordnungspaket, sondern Änderungen des EnWG, EEG, KWKG
→ und NEU: Messtellenbetriebsgesetz (MsbG)



(Wer baut wann bei welchen Verbrauchern und zu welchen Kosten
moderne Messeinrichtungen und **intelligente Messsysteme** ein)

moderne Messeinrichtung (mME): Messeinrichtung, die den tatsächlichen
Elektrizitätsverbrauch und die tatsächliche Nutzungszeit widerspiegelt und über ein
Smart-Meter-Gateway sicher in ein Kommunikationsnetz eingebunden werden kann

intelligentes Messsystem (iMSys): moderne Messeinrichtung + Smart-Meter-Gateway

Technische Vorgaben durch:



VDE/FNN Lastenhefte



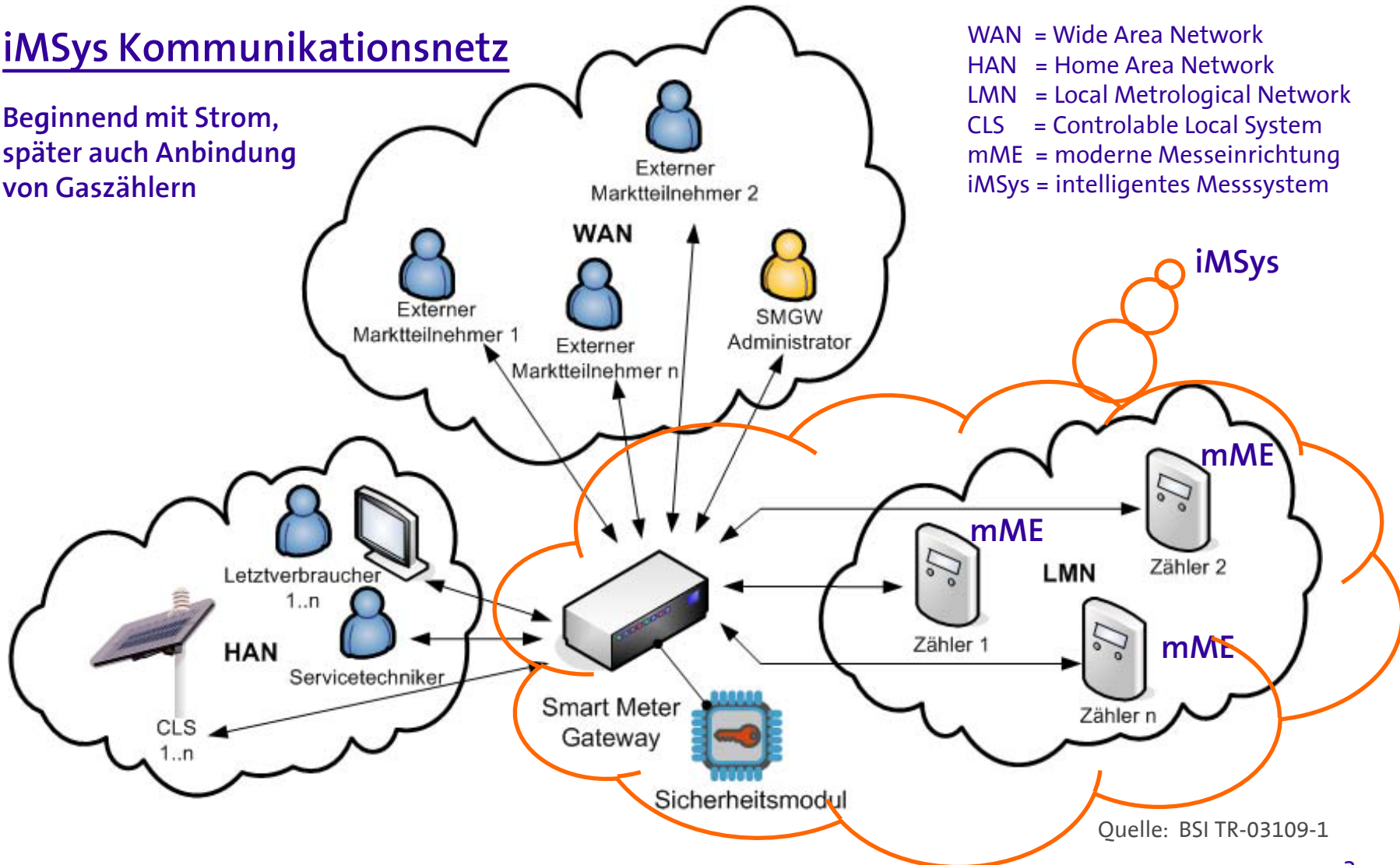
PTB-A 50.8



BSI TR-03109 Technische Richtlinie
PP-0073 Protection Profiles

iMSys Kommunikationsnetz

Beginnend mit Strom,
später auch Anbindung
von Gaszählern





04.11.2015:

Bundeskabinett beschließt das Gesetz zur Digitalisierung der Energiewende mit einigen Änderungen:

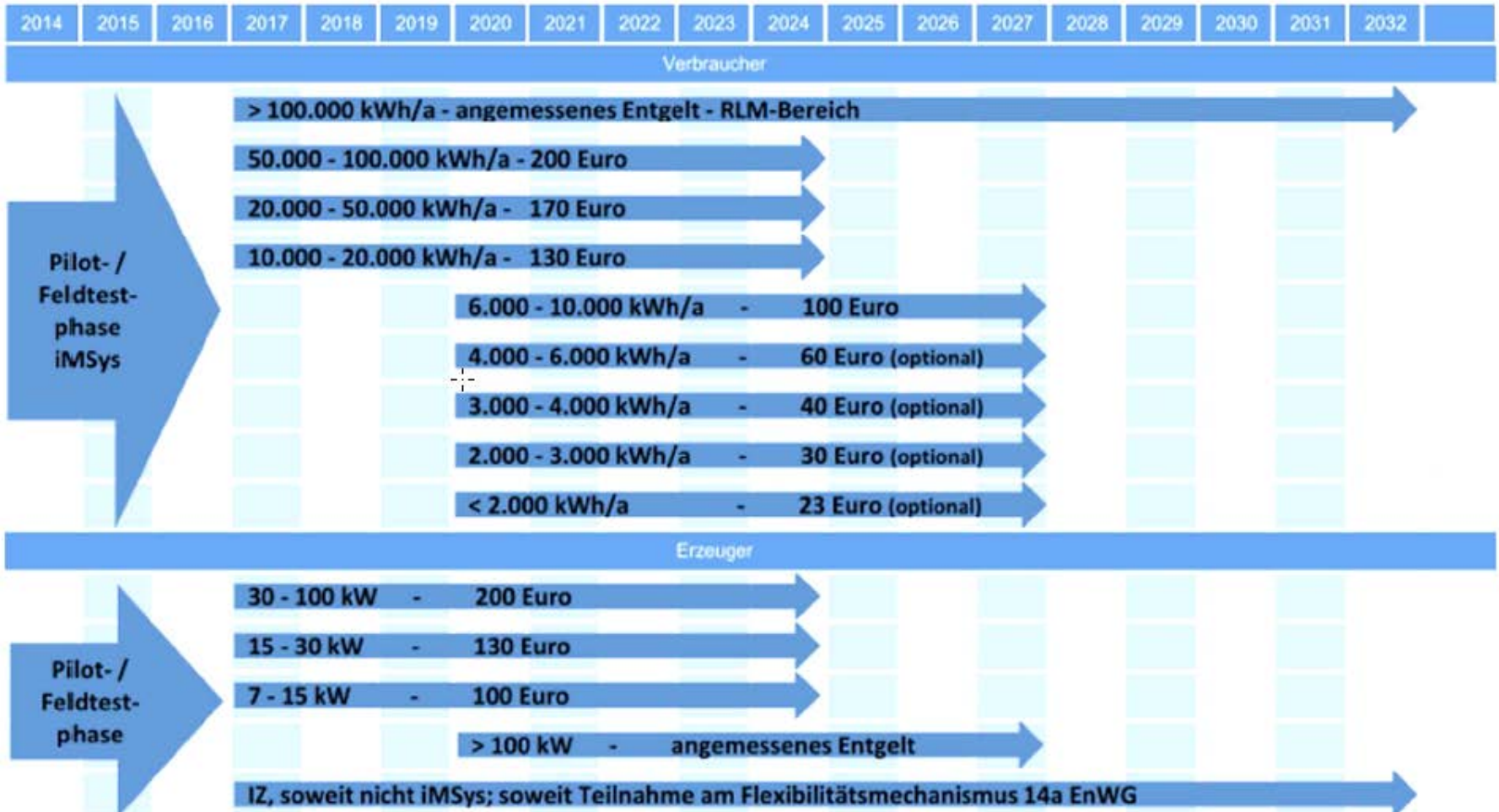
-
- Rollout-Zeitplan ggü. Eckpunktepapier geändert
-



→ das Gesetzgebungsverfahren (Bundesrat / Bundestag) soll im ~~Mai~~ September 2016 abgeschlossen werden

<http://www.bmwi.de/BMWi/Redaktion/PDF/E/entwurf-eines-gesetzes-zur-digitalisierung-der-energiewende>

Angepasster Rolloutplan nach dem Arbeitsentwurf des BMWi zur Digitalisierung der Energiewende



Quelle: FNN

Wer setzt den Rollout-Plan um, wer baut **mME** und **iMSys** ein?



Modell 1: grundzuständiger Messstellenbetreiber (bnNETZE) vollumfänglich

Modell 2: grundzuständiger Messstellenbetreiber (bnNETZE) in Kooperation mit einem verbundenen Unternehmen (z.B. aus der Thüga-Gruppe als Netzwerk von lokalen und regionalen Energieversorgern)

Modell 3: Ausschreibung für **mME** & **iMSys** an einen Dritten

Gateway
Schutzprofile
Smart Grid
Verschlüsselung
HAM
Roll-Out 6000

MsbG
POG
Technische
Richtlinie
Kosten/Nutzen-
Analyse

Hacker-
Angriffe
Smart Meter
WAM

Zertifizierung
iMSys
Gateway
Administrator
mME
LMN

**Vielen Dank
für Ihre Aufmerksamkeit!**