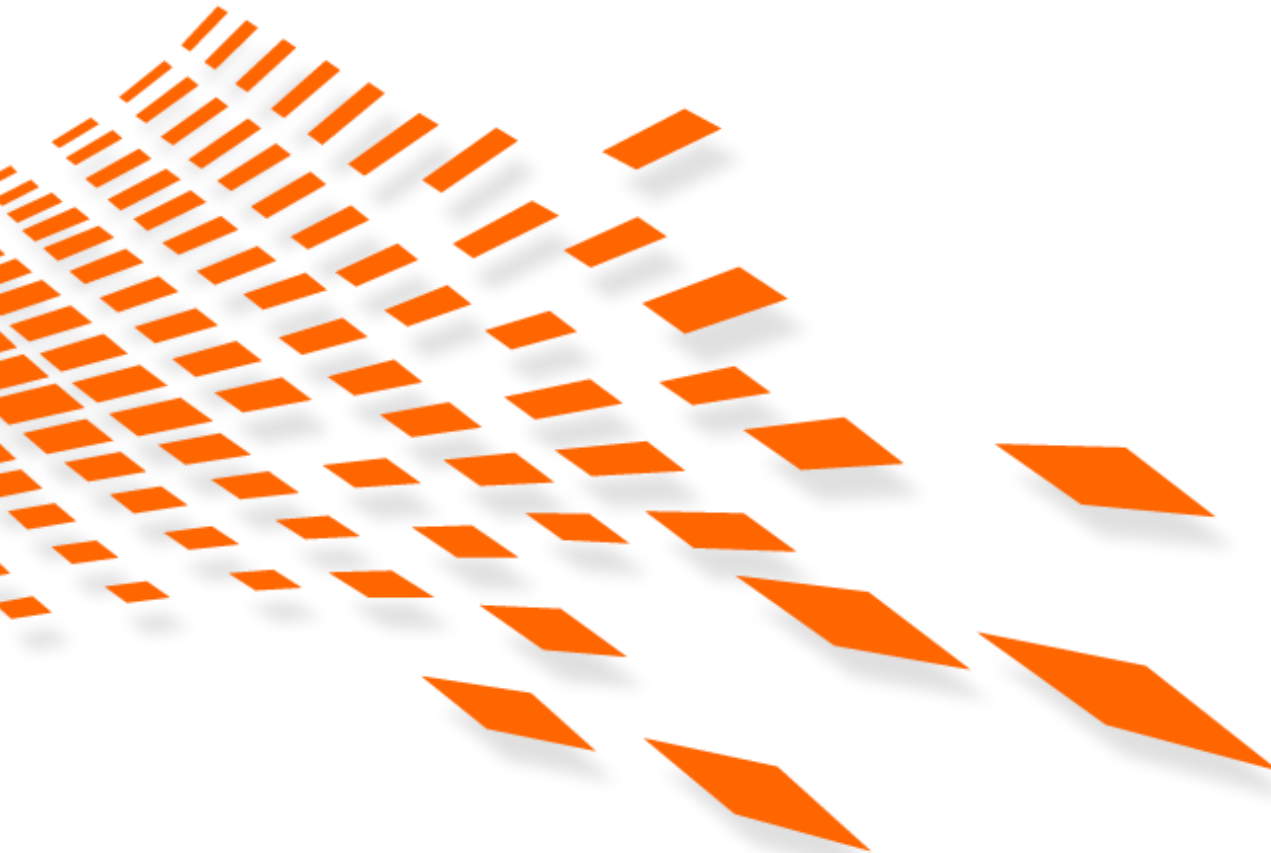


Moderne Messeinrichtungen und intelligente Messsysteme

bnNETZE in der Rolle als giMSB





Jürgen Meiner
Leitung Messstellenbetrieb

22. März 2017

bnNETZE GmbH

Moderne Messeinrichtungen und intelligente Messsysteme - bnNETZE in der Rolle als giMSB

- 2010 – 2015: warten auf ein Verordnungspaket „Smart Metering“
- 9/2015:  Bundesministerium für Wirtschaft und Energie Entwurf eines Gesetzes zur Digitalisierung der Energiewende
- 02.09.2016  Gesetz zur Digitalisierung der Energiewende tritt in Kraft
- Artikel 1: Messstellenbetriebsgesetz (MsbG)
- ↓
- Ausstattung von Messstellen zukünftig mit **modernen Messeinrichtungen** und **intelligenten Messsystemen** (Rollout)
 - Neudefinition des Messstellenbetriebs:
grundzuständiger intelligenter Messstellenbetreiber (giMSB) verantwortet den Rollout → wer ist das?
 - Netzbetreiber & klassischer MSB als giMSB oder
 - Ausschreibung (Übertragung der Grundzuständigkeit)
- Wie hat sich bnNETZE entschieden?
- bnNETZE übernimmt die Rolle des giMSB ! 

Moderne Messeinrichtungen und intelligente Messsysteme - bnNETZE in der Rolle als giMSB

- moderne Messeinrichtungen (mME): →

mME = Messeinrichtung, die den tatsächlichen Elektrizitätsverbrauch und die tatsächliche Nutzungszeit widerspiegelt und über ein Smart-Meter-Gateway sicher in ein Kommunikationsnetz eingebunden werden kann

- d.h.:
- historische Tages-, Wochen-, Monats- und Jahres-Verbrauchswerte
 - Zählerstandgänge (15 Minuten-Intervalle) der letzten 24 Monate



- intelligentes Messsystem (iMSys): →

iMSys = moderne Messeinrichtung + Smart-Meter-Gateway

- d.h.:
- historische Verbrauchswerte wie bei mME
 - Zählerstandgänge wie bei mME
 - zus. Einbindung in ein Kommunikationsnetz (via Funk / Powerline / Ethernet)
 - zus. Visualisierung des Verbraucherverhaltens (z.B. via Internet-Portal)



ROLLOUT

geplanter Start: 1. Oktober 2017



Digitali-
sierung



- Zähler-Neusetzungen (Neubauten & gr. Renovierungen)
- Zähler-Turnuswechsel (Bestandsanlagen)

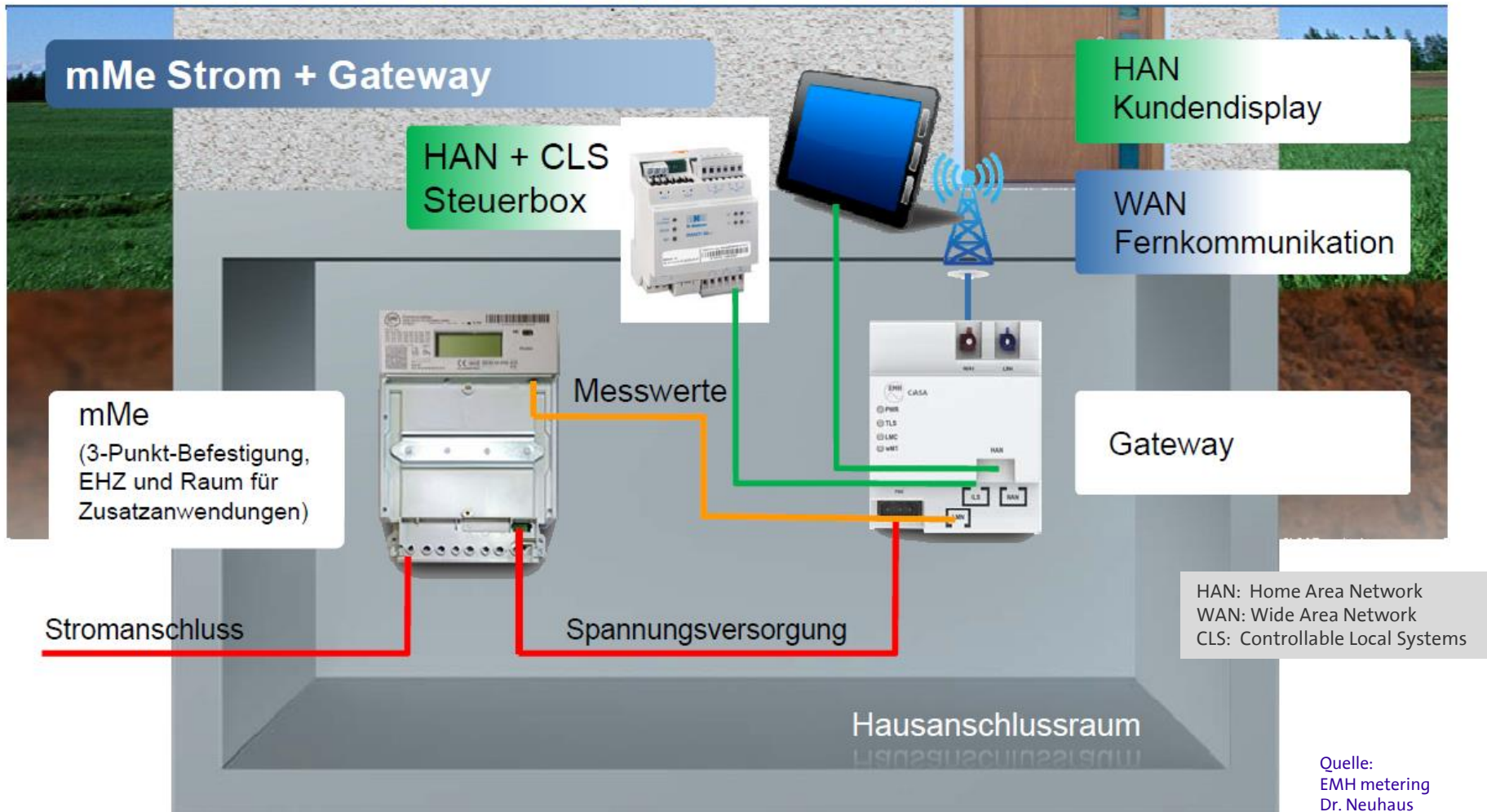
Bezugsanlagen & Erzeugungsanlagen:

≤ 10.000 kWh/Jahr bzw. ≤ 7 kW_p: → moderne Messeinrichtung

> 10.000 kWh/Jahr bzw. > 7 kW_p: → intelligentes Messsystem

Moderne Messeinrichtungen und intelligente Messsysteme - bnNETZE in der Rolle als giMSB

Funktionsweise eines intelligenten Messsystems



Quelle:
EMH metering
Dr. Neuhaus

Moderne Messeinrichtungen und intelligente Messsysteme - bnNETZE in der Rolle als giMSB



Gateway MsbG giMSB Zertifizierung
Schutzprofile
Smart Grid POG Smart Meter iMSys
Verschlüsselung Technische Richtlinie Gateway Administrator
WAN
HAN Kosten/Nutzen-Analyse mME
Rollout LMN

**Vielen Dank
für Ihre Aufmerksamkeit!**